

Clínica Santa Marianita de Jesús

ANOMALIAS RENALES

Dr. Juan Diego Siguenza Rojas
Patricio Sigüenza Rojas

AZOGUES – ECUADOR
2008

CLINICA



SANTA

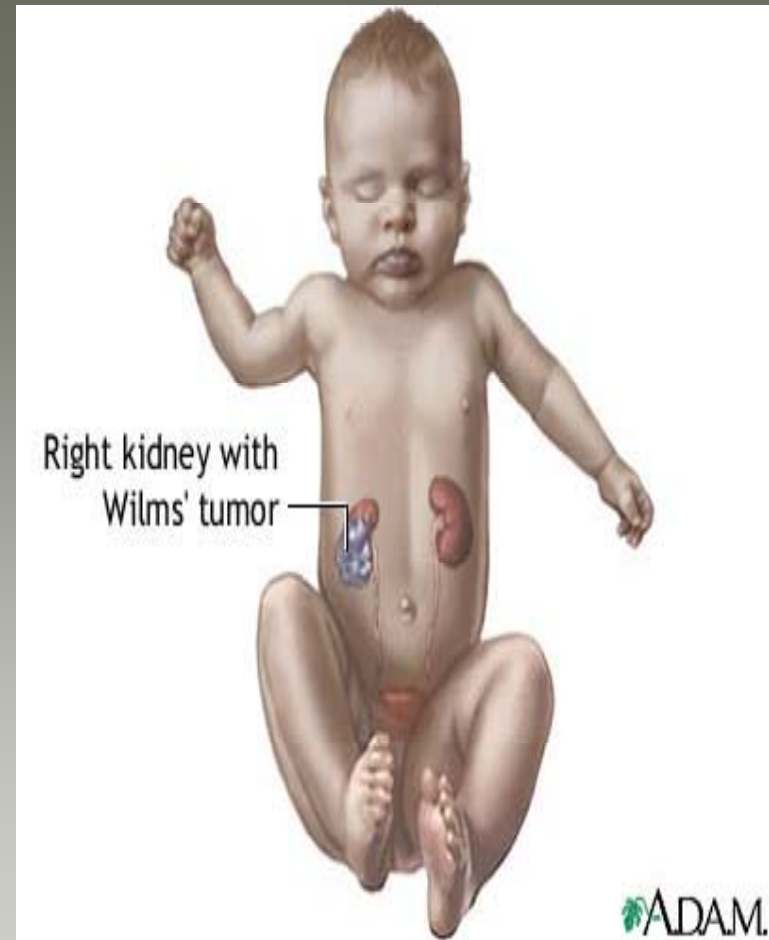
MARIANITA

MARIANITA

Anomalías y Tumores Renales

Tumor de Wilms
Cáncer que afecta a niños de por los 5 años o en el feto y puede estar asociado con otras anomalías o síndromes como por el ejemplo:

- Síndrome WAGR.
- Síndrome Denys-Drash



Displasias y Agenesias Renales

- Riñón displásico multiquístico:
 - Conductos rodeados por células indiferenciadas.
 - Las nefronas no pueden desarrollarse.
 - El brote ureteral no se ramifica.
- En consecuencia no se forma los túbulos colectores y provocan la involución de los riñones y agenesia renal.



Riñón en Esponja (Potter I)

Se caracteriza por anuria, oligohidramnios y pulmones hipoplásicos.



- En 85% de los casos pueden hallarse otros defectos graves como:
 - Ausencia o anomalías de la vagina y el útero
 - De los conductos deferentes y vesículas seminales.
 - Anomalías cardiacas
 - Atresias traqueal y duodenal
 - Hendidura del paladar y labio leporino

Riñón Ploquístico Congénito

Se forman numerosos quistes, este trastorno se divide en:

1. Enfermedad Renal Poliquística autonómica recesivo:
2. Enfermedad Renal Poliquística autonómica Dominante



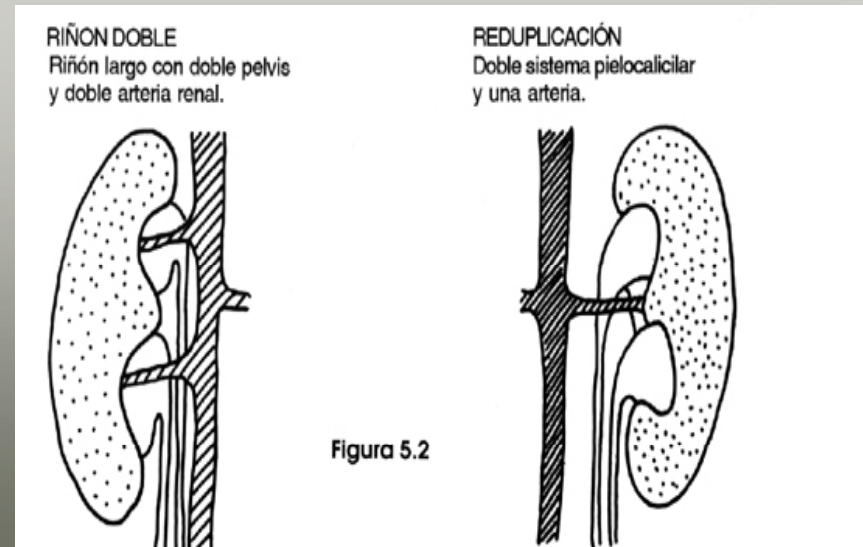
1. Enfermedad Renal Poliquística autonómica recesivo:

- Se forman quistes en los túbulos colectores.
- Los riñones se vuelven grandes.
- Sobrevive con insuficiencia renal

2. Enfermedad Renal Poliquística autonómica Dominante

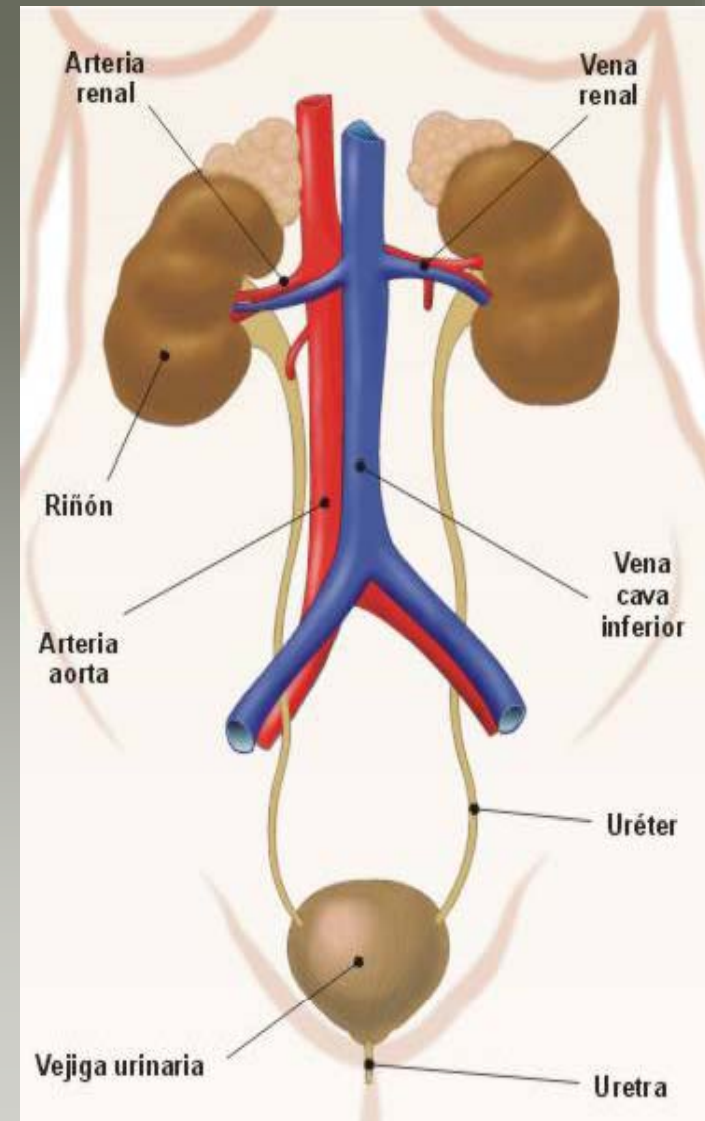
- Presenta quistes en todos los segmentos de la nefrona
- Provocan insuficiencia renal

- La duplicación del uréter es causada por una bifurcación temprana del brote ureteral.
- Esta se puede dar en parcial o completa.
- Algunas veces cada una puede tener su pelvis renal pero normalmente presentan lóbulos comunes.
- En casos poco frecuentes el un uréter se inserta en la vejiga y el otro tiene una posición ectópica (vagina o uretra)



POSICIÓN DEL RIÑÓN

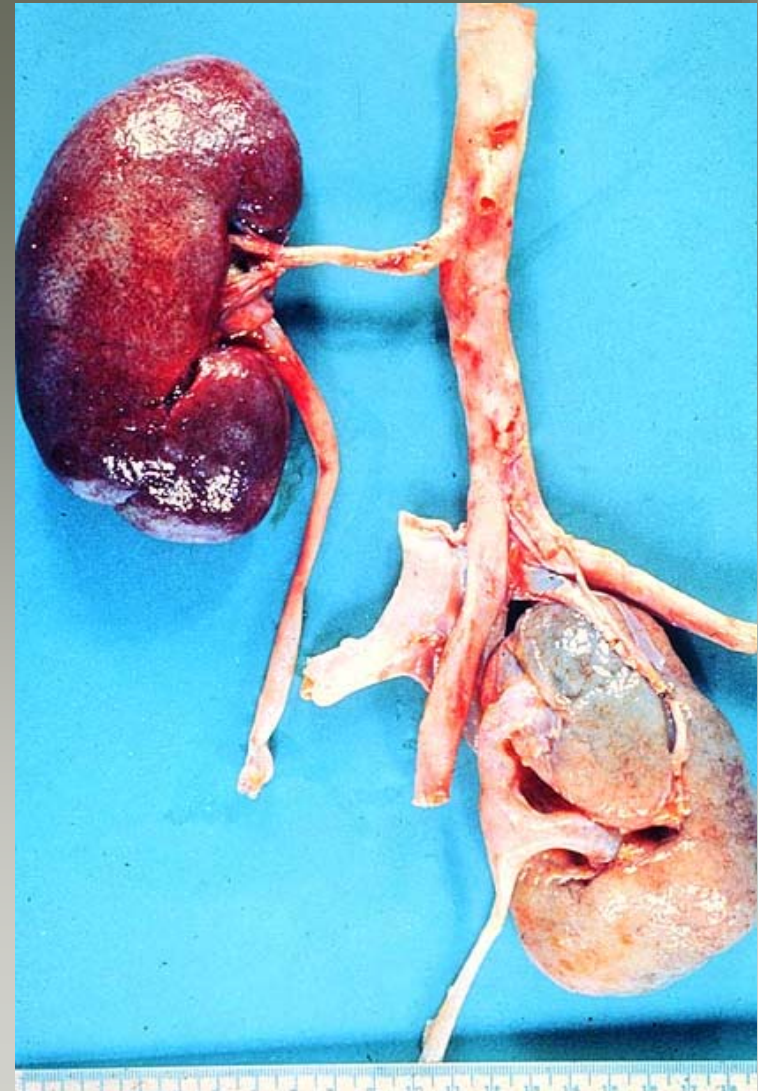
En inicio el riñón esta situado en la región pélvica para mas tarde desplazarse a posición mas craneal en el abdomen, este ascenso se debe a la disminución de la curvatura del cuerpo y por el crecimiento del mismo en regiones lumbar y sacra.



LOCALIZACIÓN ANORMAL DE LOS RIÑONES

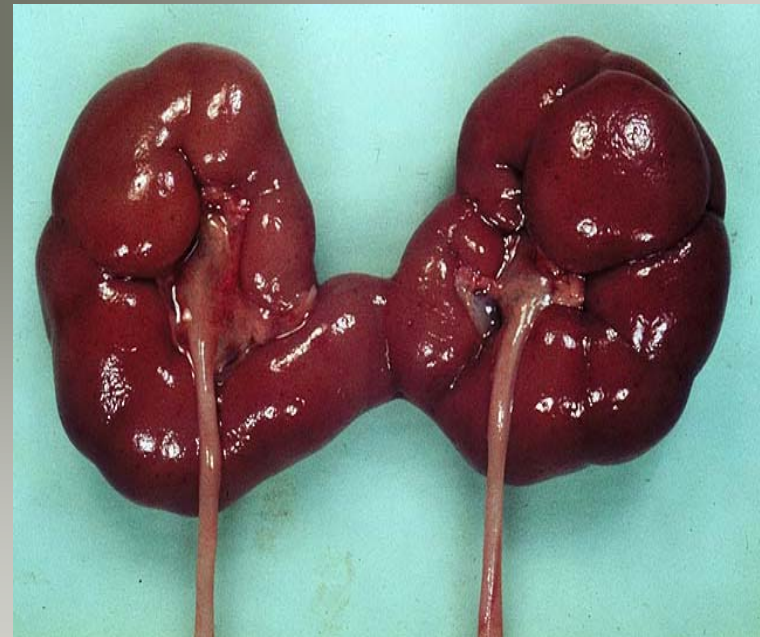
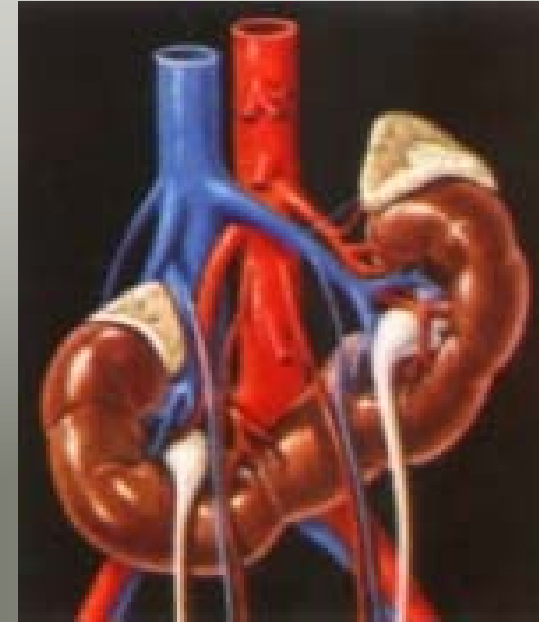
RIÑÓN PELVICO:

Se lo llama así pues el riñón se localiza en una zona pélvica debido a su no ascenso, se localiza cerca de la arteria iliaca primitiva



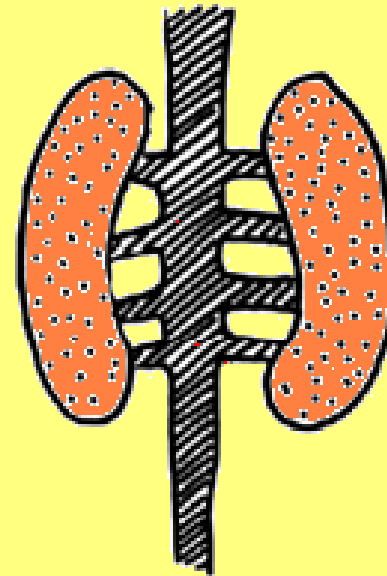
RIÑÓN EN HERRADURA

- A veces los riñones se sitúan muy juntos, de manera que al pasar por la bifurcación arterial sus polos inferiores se fusionan.
- Por lo general se sitúan a nivel de las vértebras lumbares inferiores debido a que la arteria mesentérica inferior impide su ascenso
- Los uréteres nacen en la cara anterior del riñón
- Esta anomalía se observa 1 de cada 600 personas



ARTERIAS RENALES ACCESORIAS:

- Son comunes y representan la persistencia de vasos embrionarios que se formaron durante el ascenso de los riñones.
- Estas arterias se originan en la aorta e ingresan en los polos superior e inferior de los riñones



ARTERIA ACCESORIA O SUPERNUMERARIA es la persistencia de 2 o más de estas arterias (25% a 50% de las autopsias).



GRACIAS POR SU
ATENCIÓN